

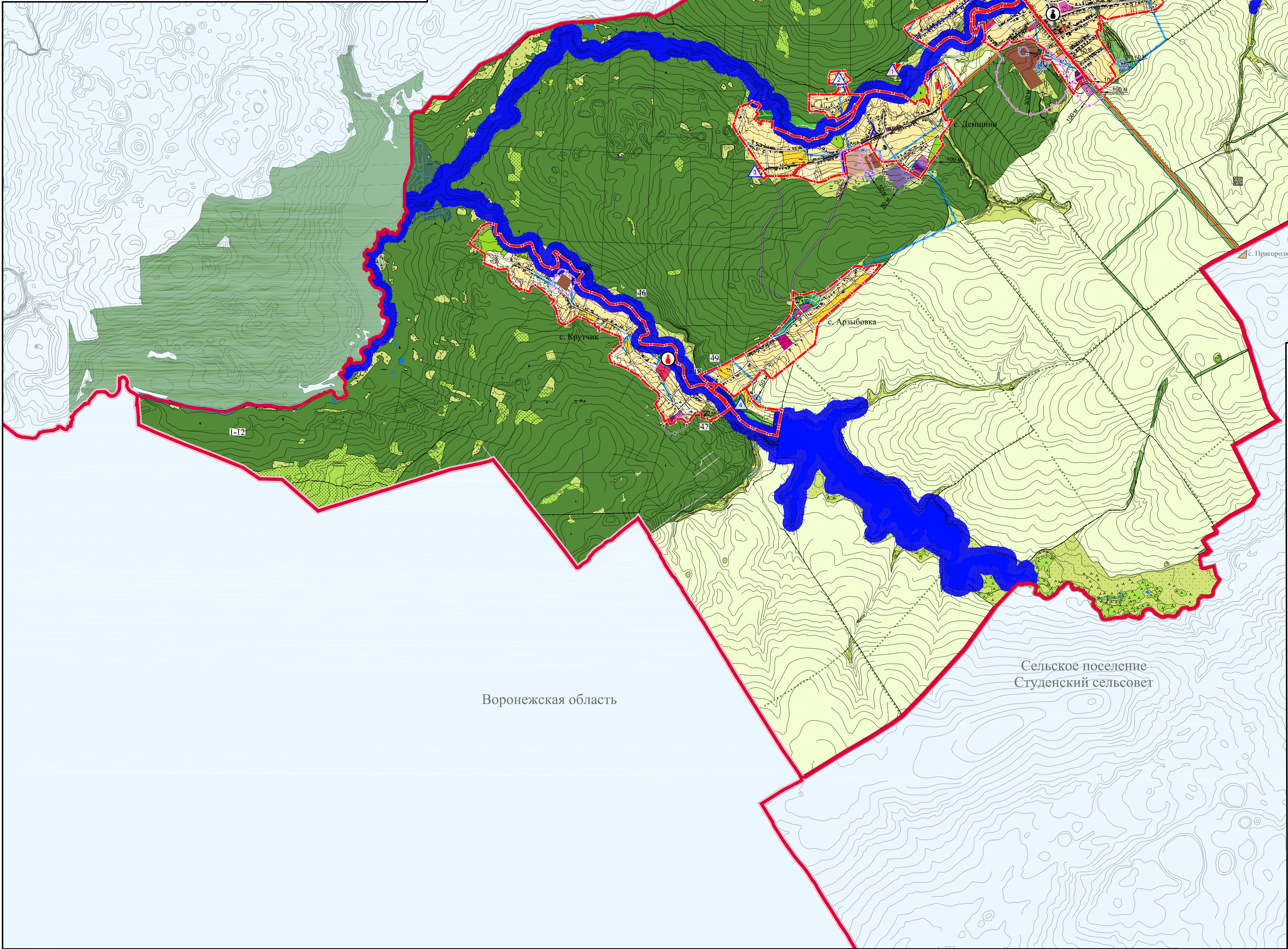


Внесение изменений в генеральный план сельского поселения Поддубровский сельсовет
Усманского муниципального района Липецкой области Российской Федерации

Карта функционального зонирования, транспортной инфраструктуры планируемых границ
населенных пунктов и планируемого размещения объектов федерального, регионального и местного
значения на территории сельского поселения Поддубровский сельсовет.

Основные технико-экономические показатели		
Наименование показателя	Единицы измерения	Количество
Население на расчетный срок (2032 г.)	чел.	1400
Общая площадь земель в границах сельского поселения, в том числе:	тыс. га	10,420
- в федеральной собственности	-/-	нет данных
- в областной собственности	-/-	нет данных
- в муниципальной собственности	-/-	нет данных
- в собственности юридических лиц	-/-	нет данных
- в собственности физических лиц	-/-	нет данных
Количество населенных пунктов	-/-	4
Общая площадь земель населенных пунктов, в том числе:	-/-	0,8243
с. Поддубровка	-/-	0,37553
с. Демино	-/-	0,19119
с. Арыбровка	-/-	0,10289
с. Крутик	-/-	0,15469
Общая площадь земель с/х назначения, в том числе:	-/-	5,93552
- пашня	-/-	-
- сенокосы	-/-	-
- пастбища	-/-	-
- многолетние насаждения	-/-	-
- лес, не вошедший в лесной фонд и акватория	-/-	-
- прочие земли	-/-	-
- земли заняты с/х предприятиями	-/-	-
Общая площадь земель транспорта, промышленности, связи, энергетики, обороны	-/-	-
Общая площадь земель рекреации	-/-	-
Общая площадь земель лесного фонда	-/-	3,66018
Общая площадь земель водного фонда	-/-	-
Общая площадь земель запаса	-/-	-

Выявленные объекты культурного наследия				
№	Наименование	Адрес	Основание	Использование
1	Храм Иоанна Богослова (1875 г.)	с. Крутик	Приказ нач. Госдирекции от 15 июня 2002 г. № 18	не используется
Объекты культурного наследия регионального значения				
№	Наименование	Адрес	Статус	Современное состояние
2	Церковь Рождества Христова	с. Поддубровка	региональный согласно постановления главы администрации Липецкой области от 27.02.1992 г. № 106	неудовл.



Объекты:	
проект.	сущ.
	Реки, ручьи
	Пруды
	Памятники, обелиски, стеллы
	Месторождение песков
	Граница месторождения
	Карьеры (действующие)
	Карьеры (недействующие)
	Номер участка
Объекты культурного наследия:	
	Храмы, церкви, соборы (памятники регионального значения)
	Храмы, церкви, соборы (памятники регионального значения)
	Границы памятников археологии

Условные обозначения	
Границы:	
резерв	проект.
	Липецкой области
	Сельского поселения
	Населенных пунктов
Зоны с особыми условиями использования:	
	Водоохранная зона
	Прибрежные полосы (50 м)
	Санитарно-защитные зоны
	Зоны санитарной охраны подземных источников водоснабжения (50 м)
	Охранные полосы ЛЭП
Функциональные зоны:	
Жилые зоны:	
	Зона индивидуальной и блокированной жилой застройки
Зоны образования и просвещения:	
	Зона дошкольного, начального и среднего общего образования
Общественно-деловые зоны:	
	Зона общественного центра
	Зона обслуживания местного значения
	Зона объектов здравоохранения
	Зона спортивных и спортивно-зрелищных объектов
	Зона объектов религиозного назначения
Производственные зоны:	
	Зона промышленных, сельскохозяйственных, коммунальных предприятий и транспортных хозяйств IV-V класса опасности (100-50 м)
Зоны инженерной и транспортной инфраструктуры:	
	Зона магистралей, улиц и дорог:
	Зона размещения объектов инженерной инфраструктуры
Рекреационные зоны:	
	Зона зеленых насаждений общего пользования
	Зона зеленых насаждений специального назначения
Зоны сельскохозяйственного использования:	
	Зона сельскохозяйственных угодий за границей населенного пункта
	Зона сельскохозяйственных угодий в границе населенного пункта
	Зона сельскохозяйственного производства и его обеспечения
Зоны специального назначения:	
	Зоны кладбищ
Лесной фонд:	
	Лесной фонд
Объекты инженерно-транспортной инфраструктуры:	
	Автомобильные дороги регионального значения
	Автомобильная дорога регионального значения (за расчетный срок по СТП Усманского района)
	Грунтовые дороги
	Главные улицы
	Основные улицы
	Улицы, проезды местного значения
	ЛЭП
	Мосты
	АЗС
	Автобусные павильоны
	Скважины
	Электростанция
	Контейнерные площадки

Изм. внесены по распоряжению администрации сельского поселения № 19 р от 16 мая 2017 г