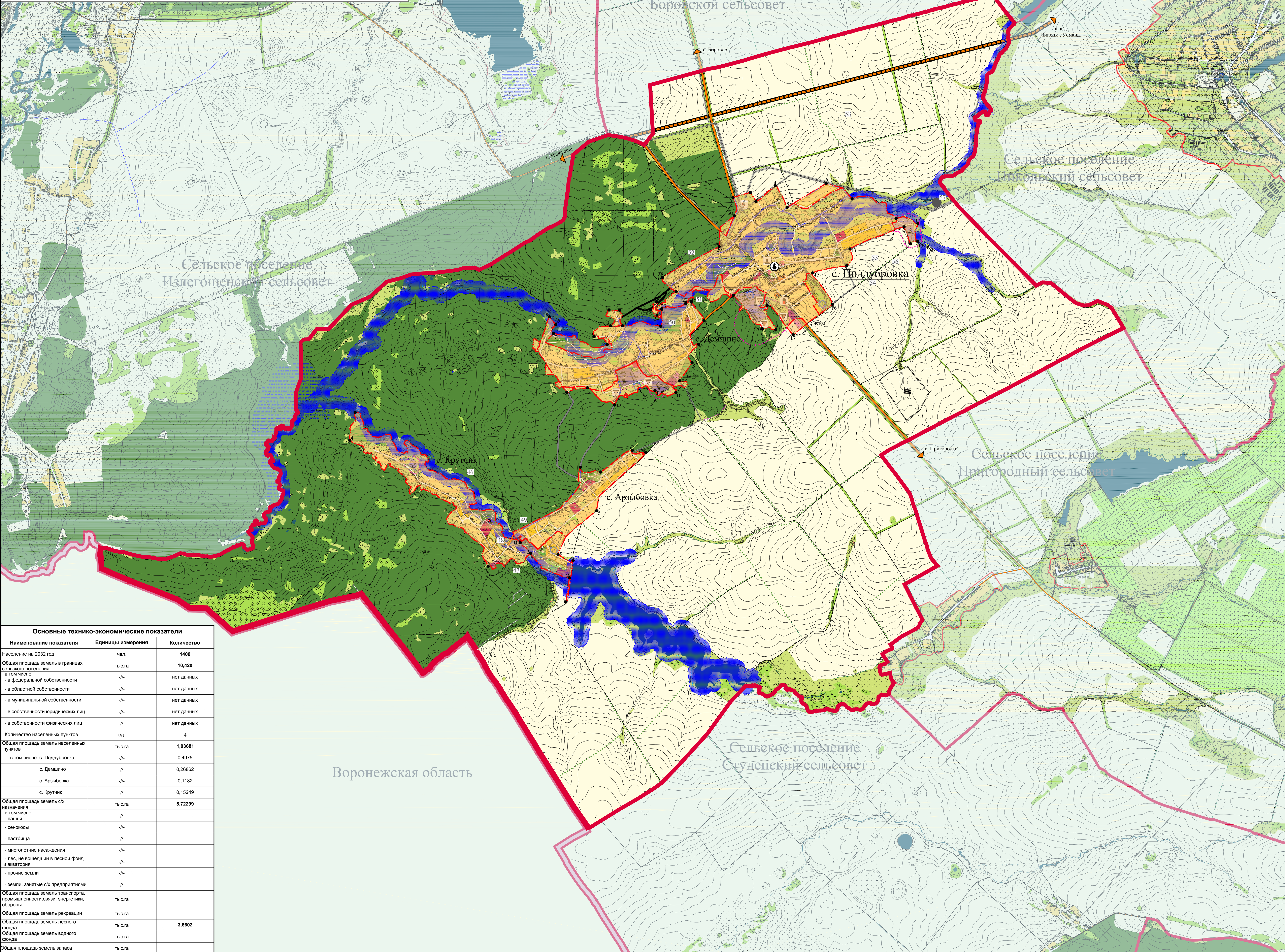




Генеральный план и правила землепользования и застройки сельского поселения Поддубровский сельсовет
Усманского муниципального района Липецкой области Российской Федерации

Карта функционального зонирования, транспортной инфраструктуры планируемых границ населенных пунктов и планируемого размещения объектов федерального, регионального и местного значения на территории сельского поселения Поддубровский сельсовет.

Выявленные объекты культурного наследия				
№	Наименование объекта	Адрес	Основание	Использование
1	Храм Иоанна Богослова (1875 г.)	с. Крутич	Приказ нач. Госдирекции от 15 июня 2002 г. № 18	не используется
Объекты культурного наследия регионального значения				
№	Наименование	Адрес	Статус	Современное состояние
2	Церковь Рождества Христова	с. Поддубровка	региональный согласно постановления главы администрации Липецкой области от 27.02.1992 г. № 106	неудовл.



- УСЛОВНЫЕ ОБОЗНАЧЕНИЯ**
- Границы муниципальных образований:**
- Липецкой области
 - Сельских поселений
 - Населенных пунктов
- с. Поддубровка** Административный центр сельского поселения
- с. Демшино** Населенный пункт сельского поселения
- Категории земель населенных пунктов:**
- Усадебная застройка
 - Усадебная застройка (резерв)
 - Общественно-деловая зона (администрация, магазины, ФАП, спортивная площадка)
 - Школы и детские сады
- Водные объекты: реки, ручьи**
- Природные территории**
- Луга
 - Лесополосы
- Кладбища**
- Сельскохозяйственные предприятия (действующие/недействующие)**
- сельскохозяйственного назначения:**
- Пашни
 - Луга
 - Лесополосы
 - Природные территории (кустарники, редколесье)
 - Месторождения песков
 - Контуры месторождений
- лесного фонда:**
- Леса
- водного фонда:**
- Реки, ручьи
 - Пруды
- промышленности, транспорта, связи, энергетики, обороны, иного специального назначения:**
- ЛЭП с охранной зоной
 - Автомобильные дороги регионального значения
 - Автомобильная дорога регионального значения (за расчетный срок по СТП Усманского района)
 - Дороги местного значения
 - Грунтовые дороги
 - Мосты
 - АЗС
 - Границы памятников археологии
 - Храмы, церкви, соборы (памятники регионального значения)
 - Храмы, церкви, соборы (выявленные объекты)
 - Памятники, обелиски, стеллы
- Зоны с особыми условиями использования:**
- Водоохранной зоны
 - Прибрежных защитных полос (50 м)
 - Санитарно-защитной зоны
 - Точки описания границ населенных пунктов

Основные технико-экономические показатели		
Наименование показателя	Единицы измерения	Количество
Население на 2032 год	чел.	1400
Общая площадь земель в границах сельского поселения	тыс.га	10,420
- в федеральной собственности	-/-	нет данных
- в областной собственности	-/-	нет данных
- в муниципальной собственности	-/-	нет данных
- в собственности юридических лиц	-/-	нет данных
- в собственности физических лиц	-/-	нет данных
Количество населенных пунктов	ед.	4
Общая площадь земель населенных пунктов	тыс.га	1,03681
в том числе: с. Поддубровка	-/-	0,4975
с. Демшино	-/-	0,26662
с. Арзыбовка	-/-	0,1182
с. Крутич	-/-	0,15249
Общая площадь земель с/х назначения	тыс.га	5,72299
в том числе:	-/-	-/-
- пашни	-/-	-/-
- сенокосы	-/-	-/-
- пастбища	-/-	-/-
- многолетние насаждения	-/-	-/-
- лес, не входящий в лесной фонд и автостоянки	-/-	-/-
- прочие земли	-/-	-/-
- земли, занятые с/х предприятиями	-/-	-/-
Общая площадь земель транспорта, промышленности, связи, энергетики, обороны	тыс.га	-/-
Общая площадь земель рекреации	тыс.га	-/-
Общая площадь земель лесного фонда	тыс.га	3,6602
Общая площадь земель водного фонда	тыс.га	-/-
Общая площадь земель запаса	тыс.га	-/-